

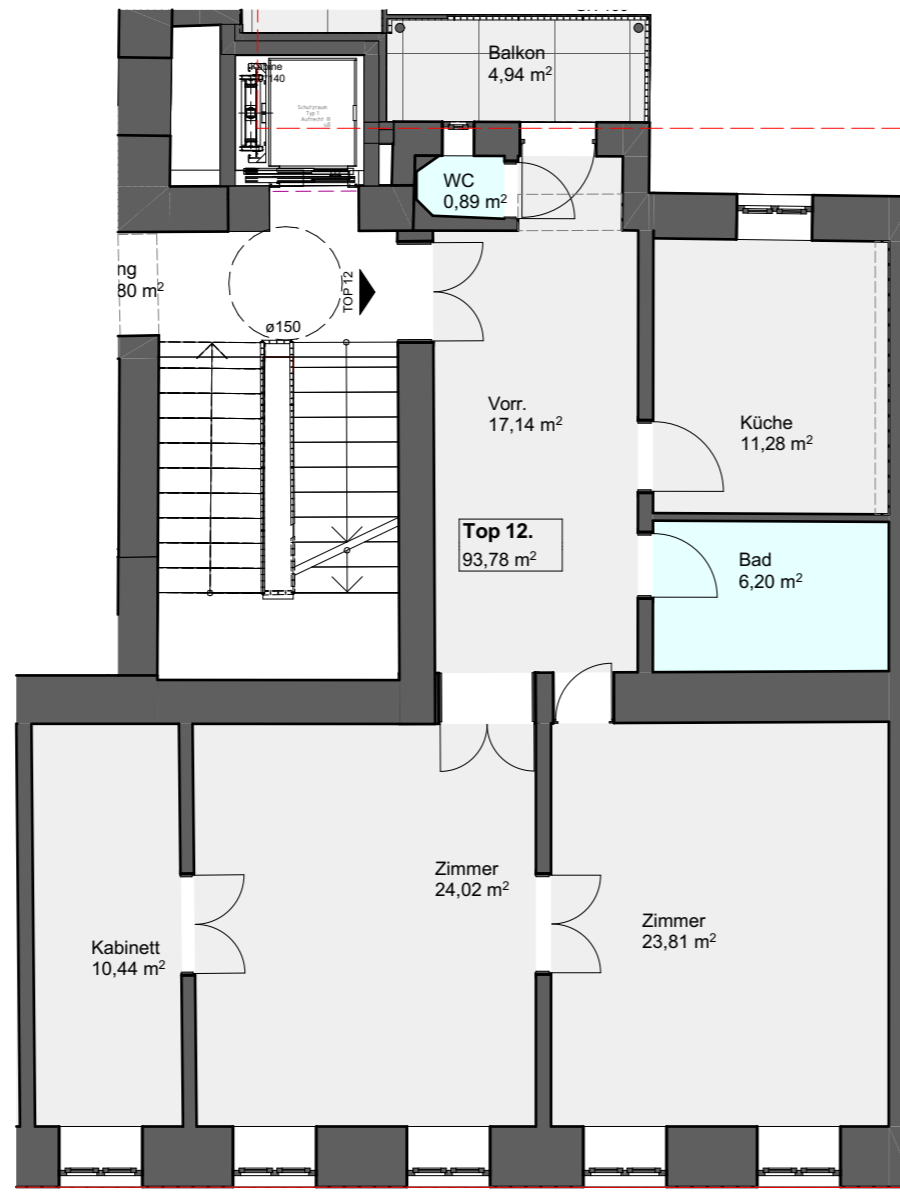
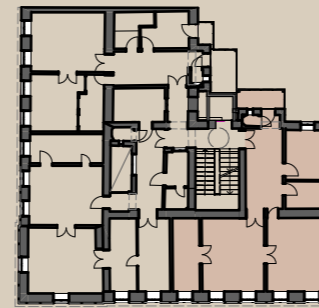
# PULSE

Untere Viaduktgasse 43,  
1030 Wien

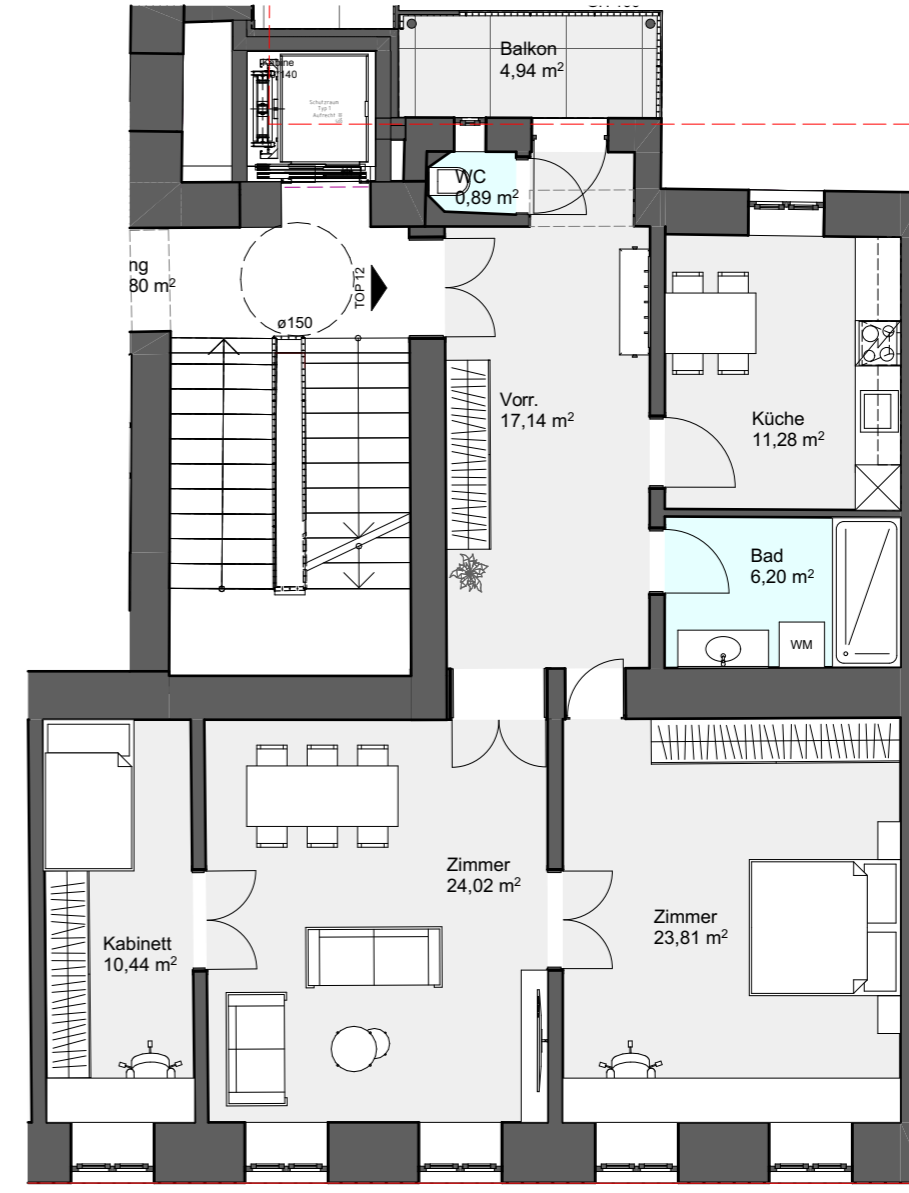


## Top 12 | 1.OG

Zimmer	3
Wohnfläche	93,78 m <sup>2</sup>
Terrasse/Balkon	4,94 m <sup>2</sup>
Loggia	-
Garten	-



## Möblierungsvorschlag



1 m 5 m

Einrichtung in den Grundrissen ist exemplarisch. Änderungen vorbehalten. Stand: Dezember 2025