

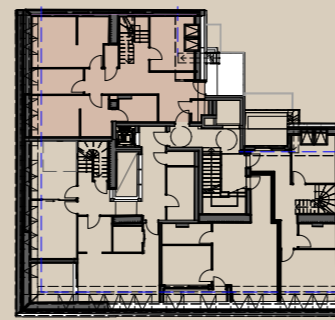
# PULSE

Untere Viaduktgasse 43,  
1030 Wien

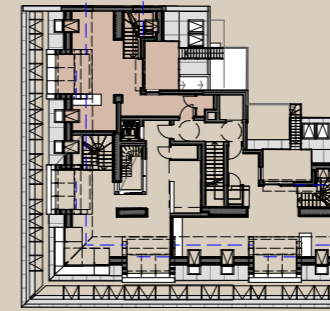


Top 19 | 1.+2. DG

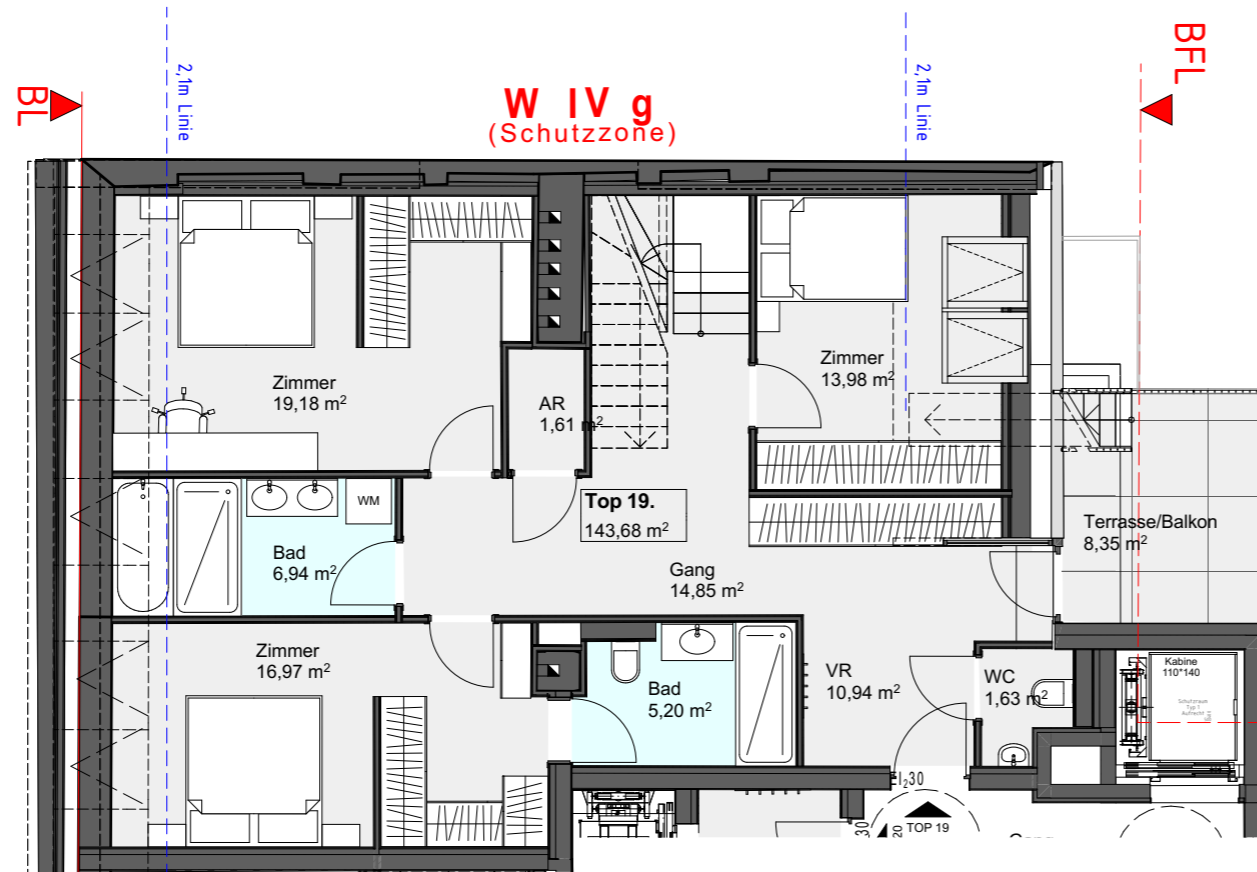
Zimmer	4
Wohnfläche	143,68 m <sup>2</sup>
Terrasse/Balkon	17,35 m <sup>2</sup>
Loggia	-
Garten	-



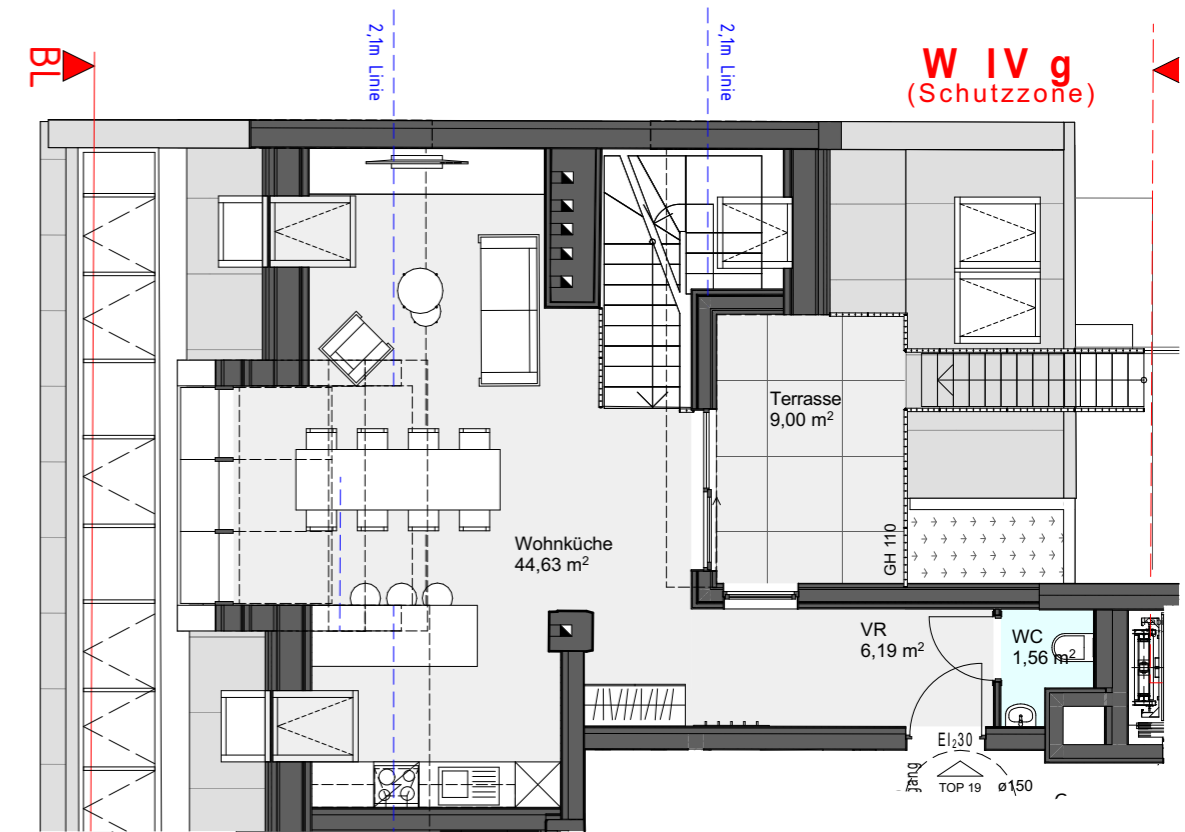
1. DACHGESCHOSS



2. DACHGESCHOSS



1. DACHGESCHOSS



2. DACHGESCHOSS



1 m 5 m

Einrichtung in den Grundrissen ist exemplarisch. Änderungen vorbehalten. Stand: Dezember 2025

GROSSMANN  
+ KASWURM  
IMMOBILIEN

grossmann-kaswurm.at

ENTWICKELT. *weiter.*