

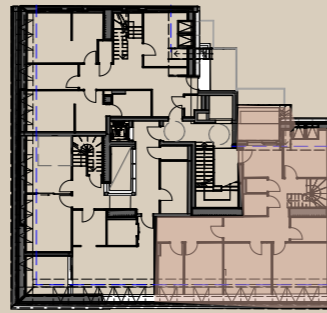
PULSE

Untere Viaduktgasse 43,
1030 Wien

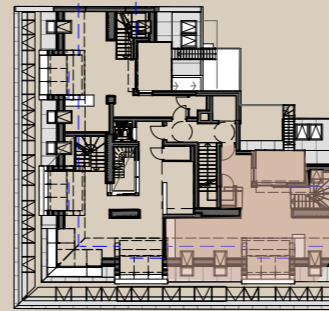


Top 21 | 1.+2. DG

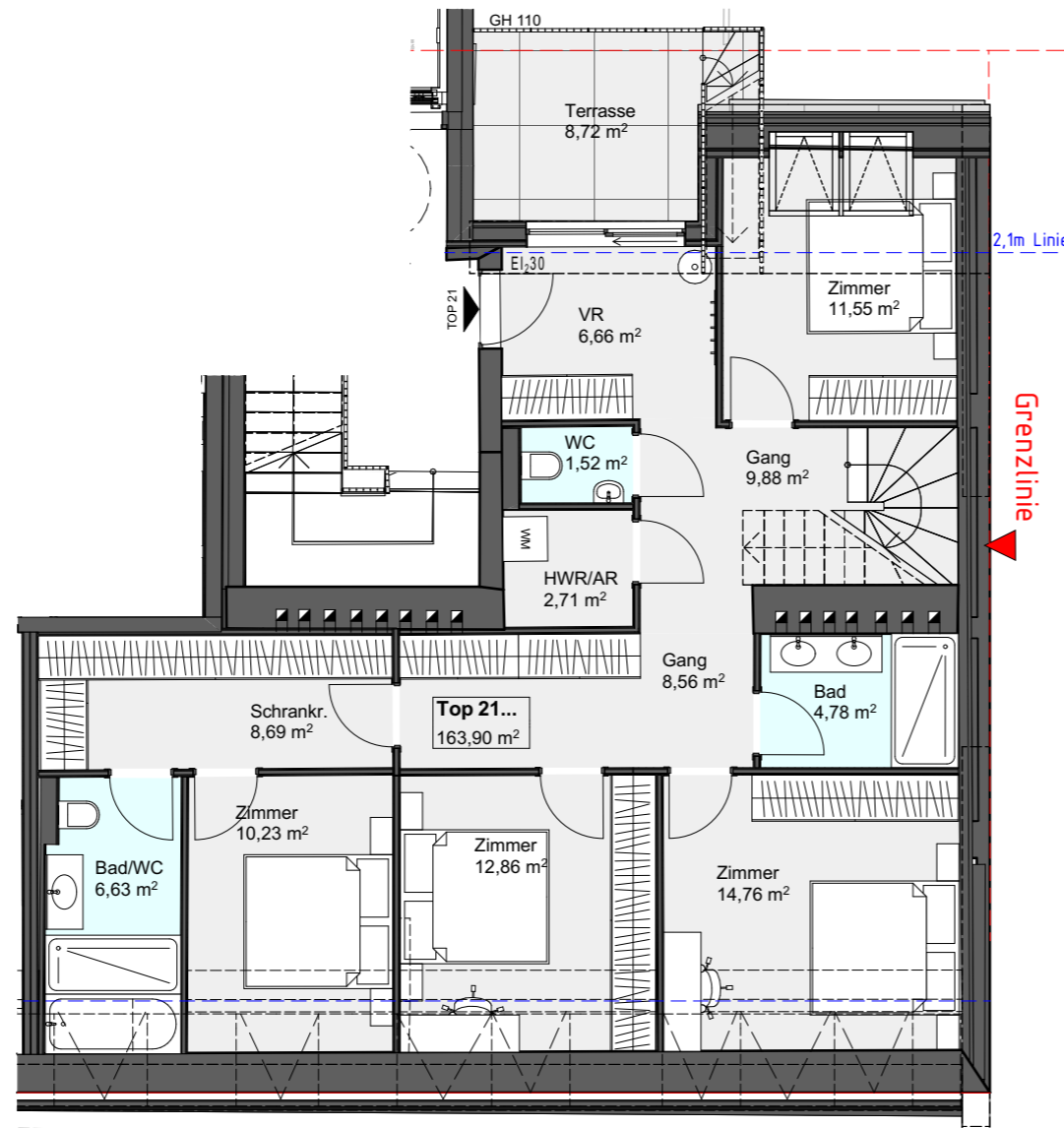
Zimmer	5
Wohnfläche	163,90 m ²
Terrasse/Balkon	16,98m ²
Loggia	-
Garten	-



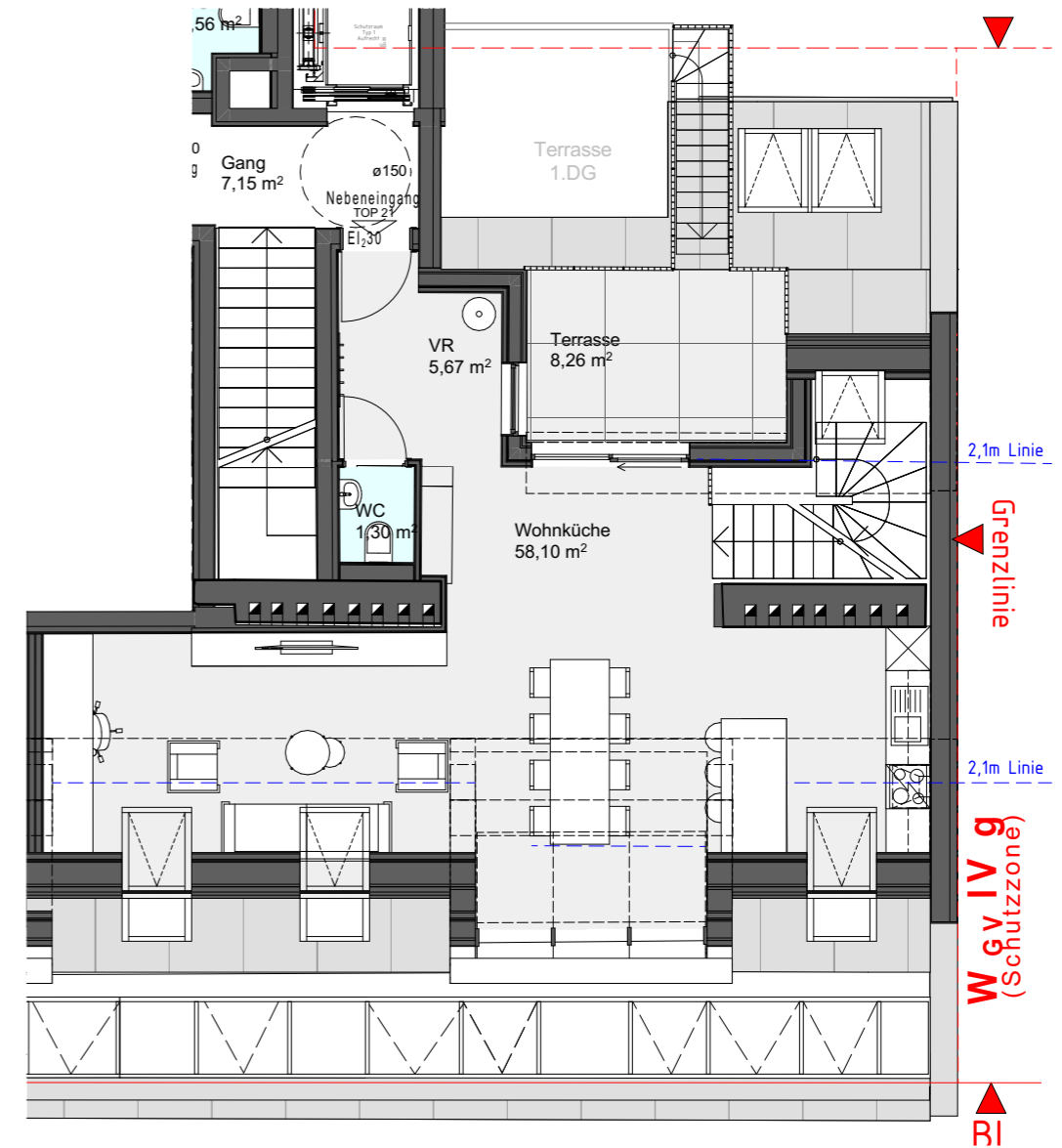
1. DACHGESCHOSS



2. DACHGESCHOSS



1. DACHGESCHOSS



2. DACHGESCHOSS



1 m 5 m

Einrichtung in den Grundrissen ist exemplarisch. Änderungen vorbehalten. Stand: Dezember 2025

GROSSMANN
+ KASWURM
IMMOBILIEN

grossmann-kaswurm.at

ENTWICKELT. *weiter.*