

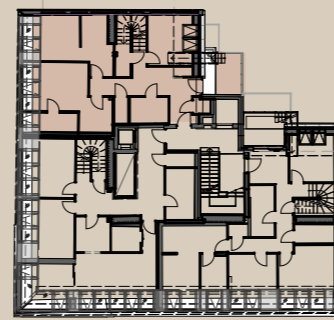
PULSE

Untere Viaduktgasse 43,
1030 Wien



Top 19 | 1.+2. DG

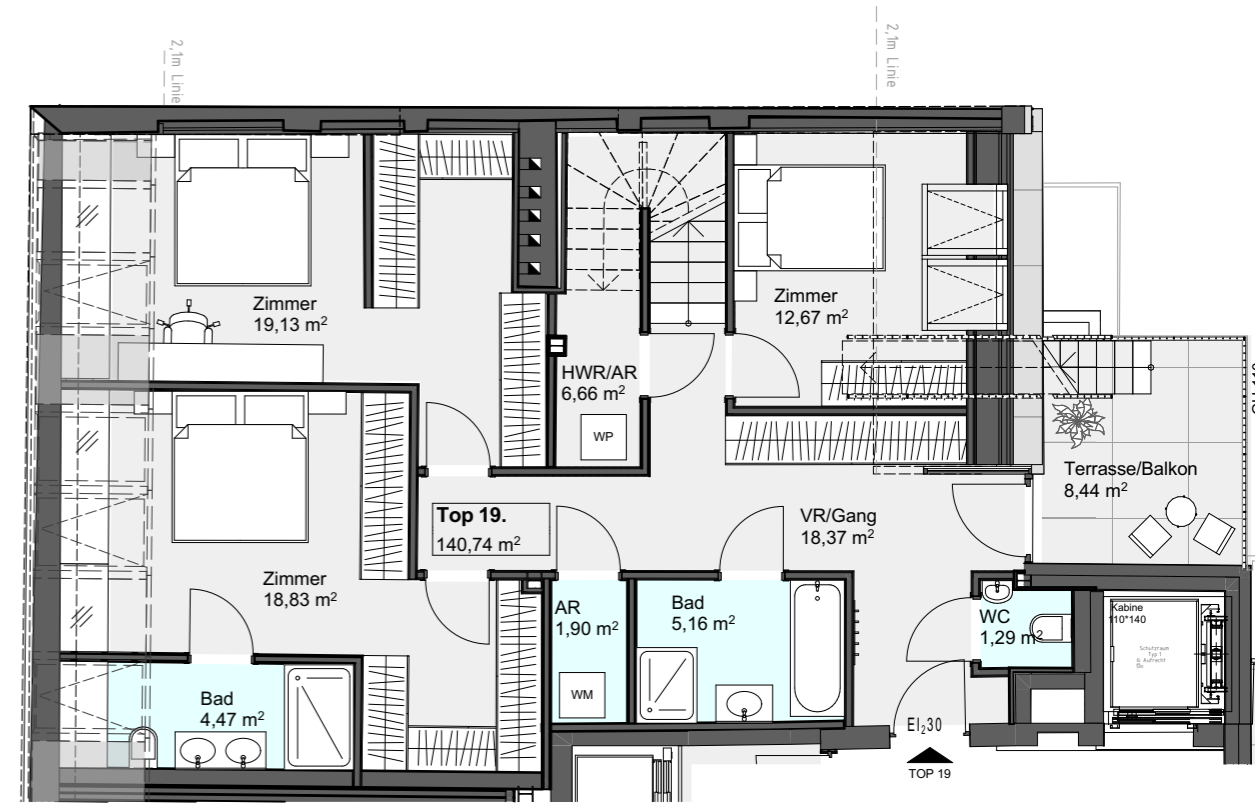
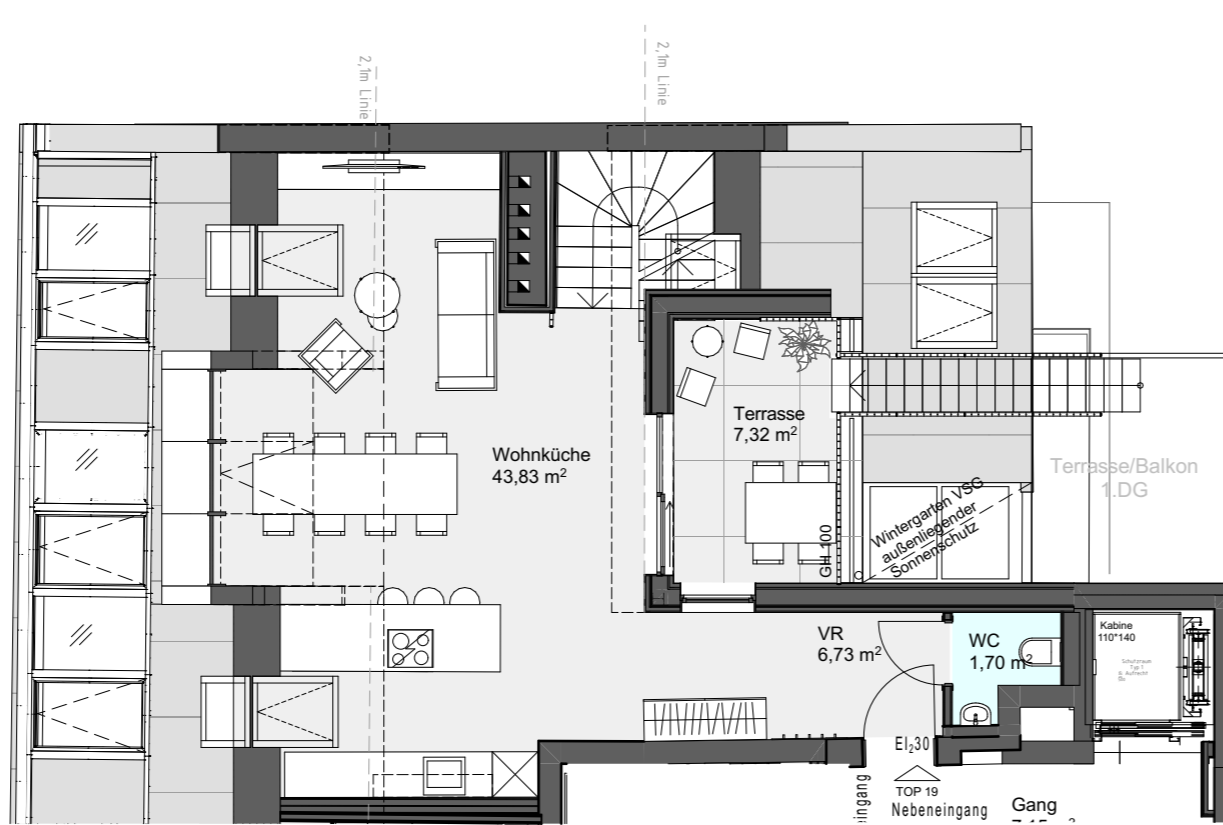
| | |
|-----------------|-----------------------|
| Zimmer | 4 |
| Wohnfläche | 140,74 m ² |
| Terrasse/Balkon | 15,76 m ² |
| Loggia | - |
| Garten | - |



1. DACHGESCHOSS



2. DACHGESCHOSS



1 m 5 m

Einrichtung in den Grundrissen ist exemplarisch. Änderungen vorbehalten. Stand: Mai 2026