

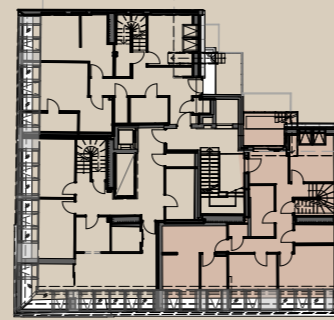
PULSE

Untere Viaduktgasse 43,
1030 Wien



Top 21 | 1.+2. DG

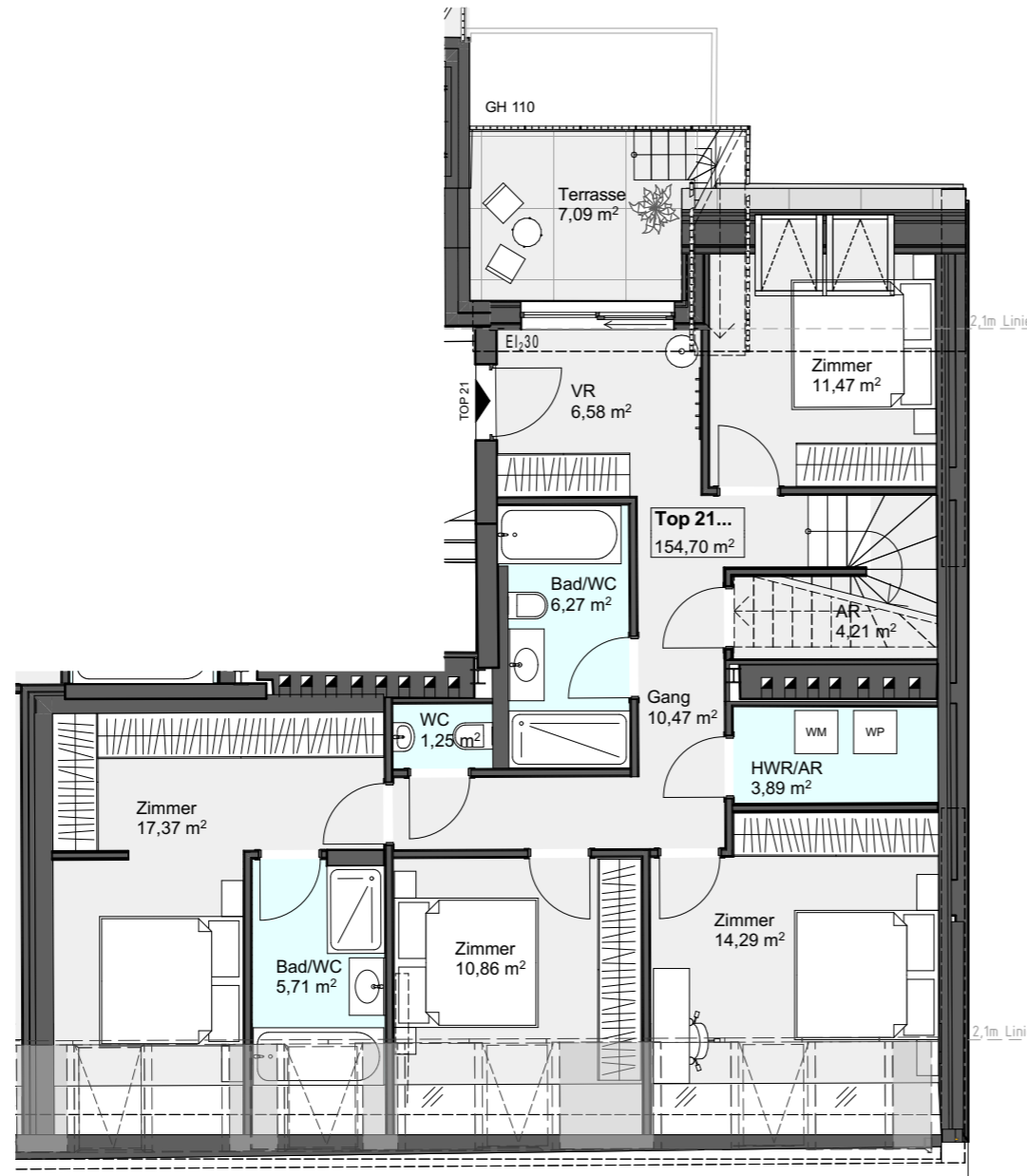
| | |
|-----------------|-----------------------|
| Zimmer | 5 |
| Wohnfläche | 154,70 m ² |
| Terrasse/Balkon | 14,33m ² |
| Loggia | - |
| Garten | - |



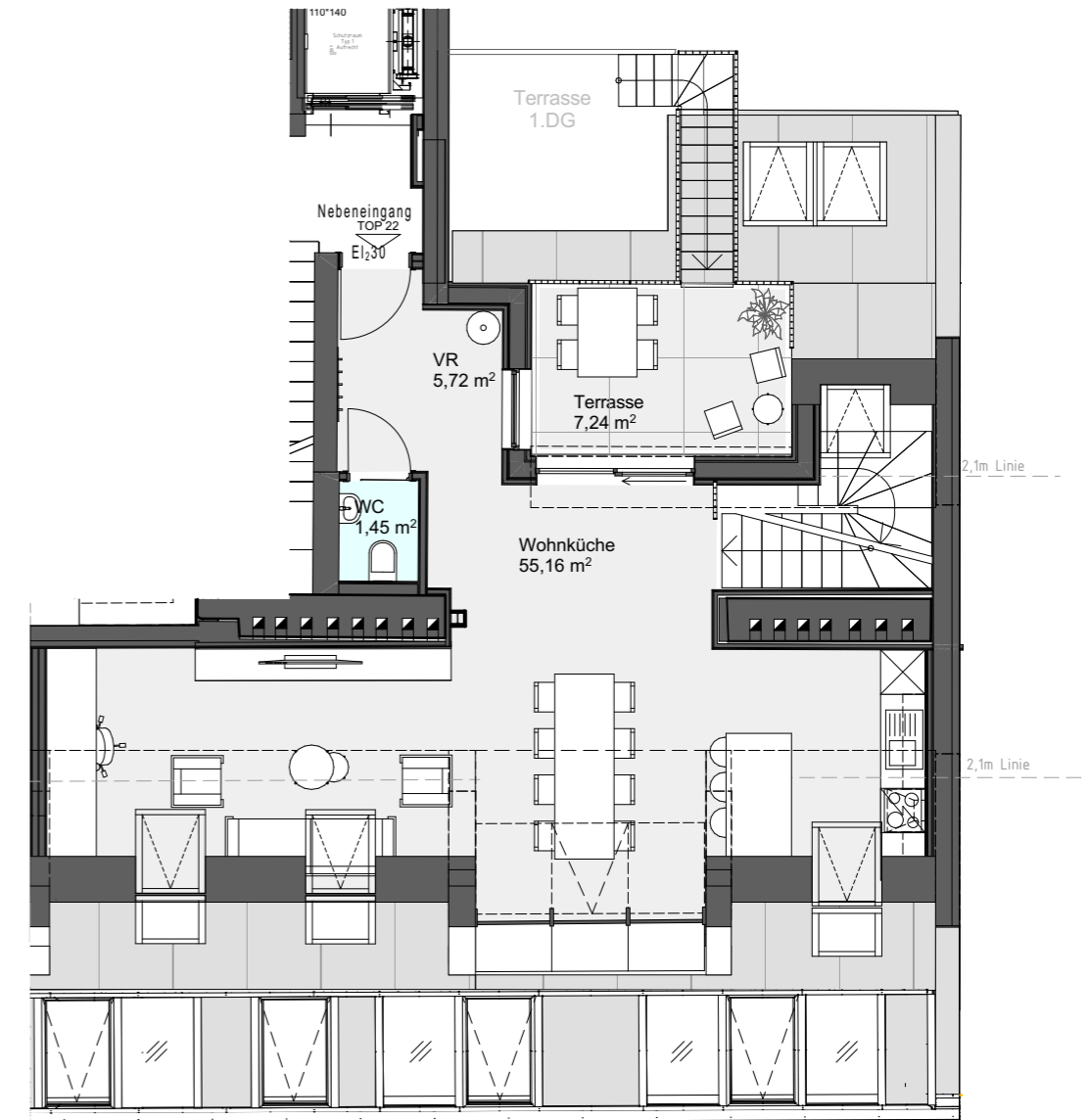
1. DACHGESCHOSS



2. DACHGESCHOSS



1. DACHGESCHOSS



2. DACHGESCHOSS



1 m 5 m

Einrichtung in den Grundrissen ist exemplarisch. Änderungen vorbehalten. Stand: Mai 2026

GROSSMANN
+ KASWURM
IMMOBILIEN

grossmann-kaswurm.at

ENTWICKELT. *weiter.*